

# Dienstleistungsfläche

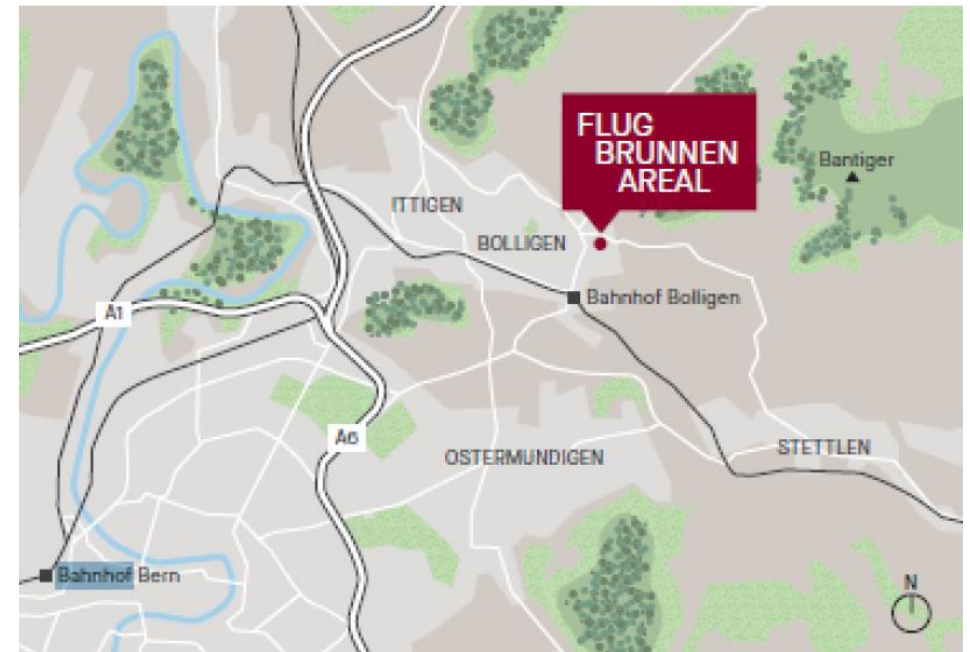
Flugbrunnenareal, Bolligen



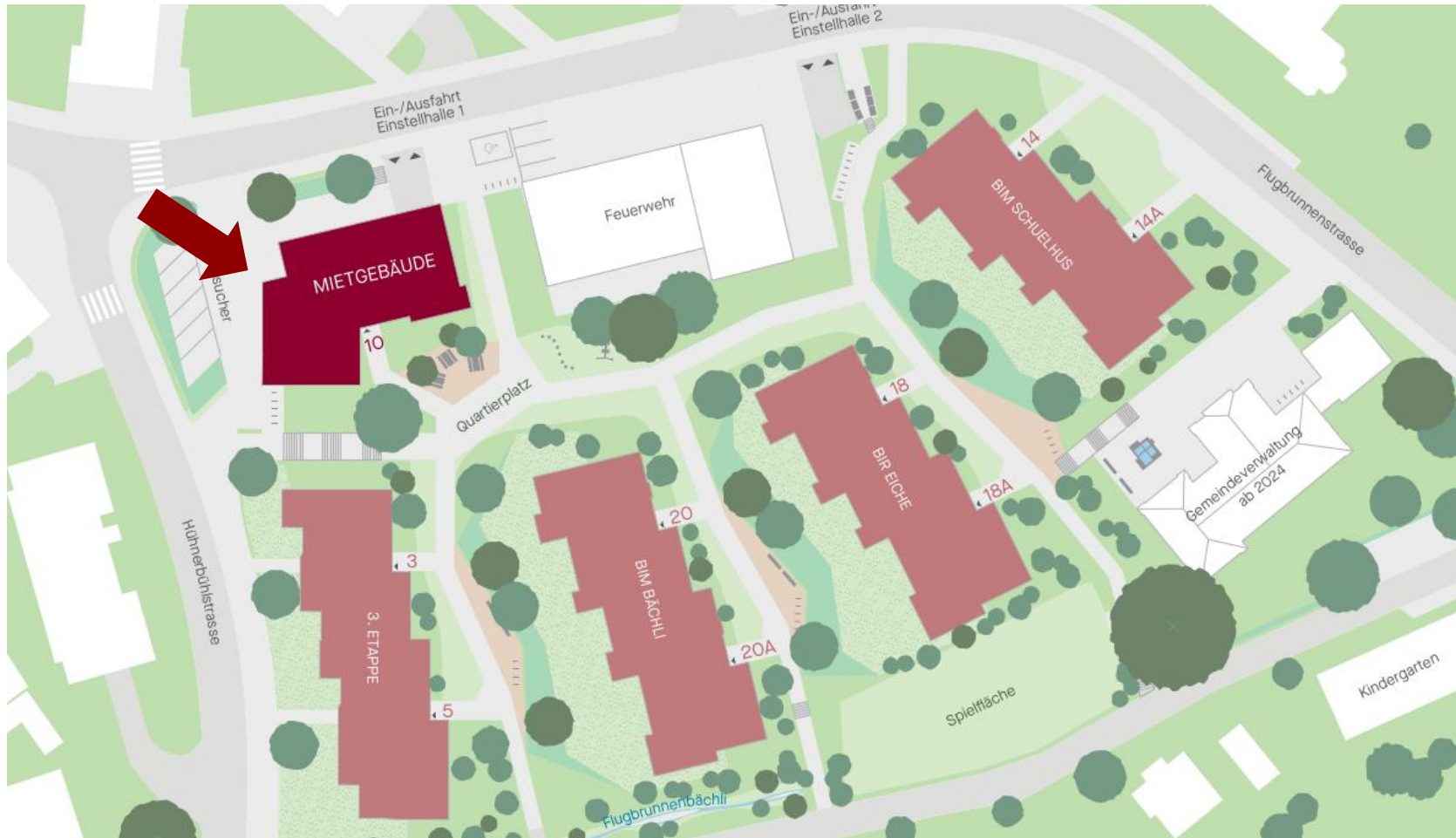
# Gewerbefläche mit starker Ausstrahlung

Wir vermieten eine attraktive und flexibel nutzbare Gewerbefläche in Bolligen. Die Liegenschaft ist sowohl mit dem Auto als auch mit den öffentlichen Verkehrsmitteln in kurzer Zeit gut erreichbar. Ob Praxis, Büro oder Ladenlokal – hier haben Sie die Möglichkeit, Ihre Geschäftsidee optimal zu realisieren.

- **Standort:** Flugbrunnenstrasse 10, Bolligen
- **Lage:** Erdgeschoss
- **Fläche:** ca. 72.5 m<sup>2</sup> – 241 m<sup>2</sup>
- **Einstellhalle** Es können Einstellhallenplätze dazu gemietet werden
- **Ausbau** Edelrohbau (Minergie Standard mit Photovoltaikanlage)
- **Lager** Lager mit 63.9 m<sup>2</sup> kann dazu gemietet werden



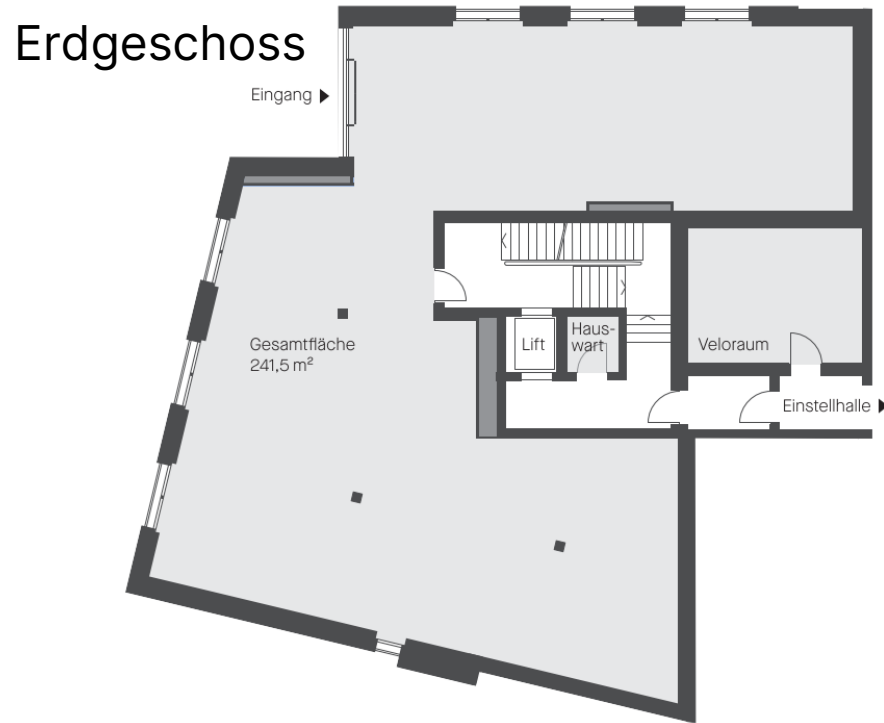
# Situationsplan



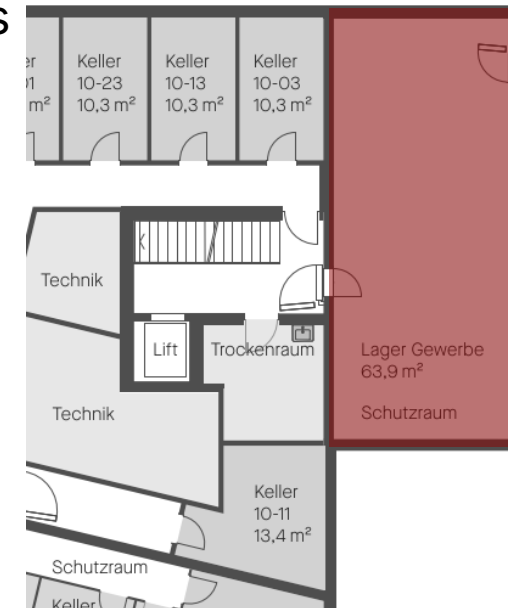


# Grundriss Gesamtfläche

## Erdgeschoss

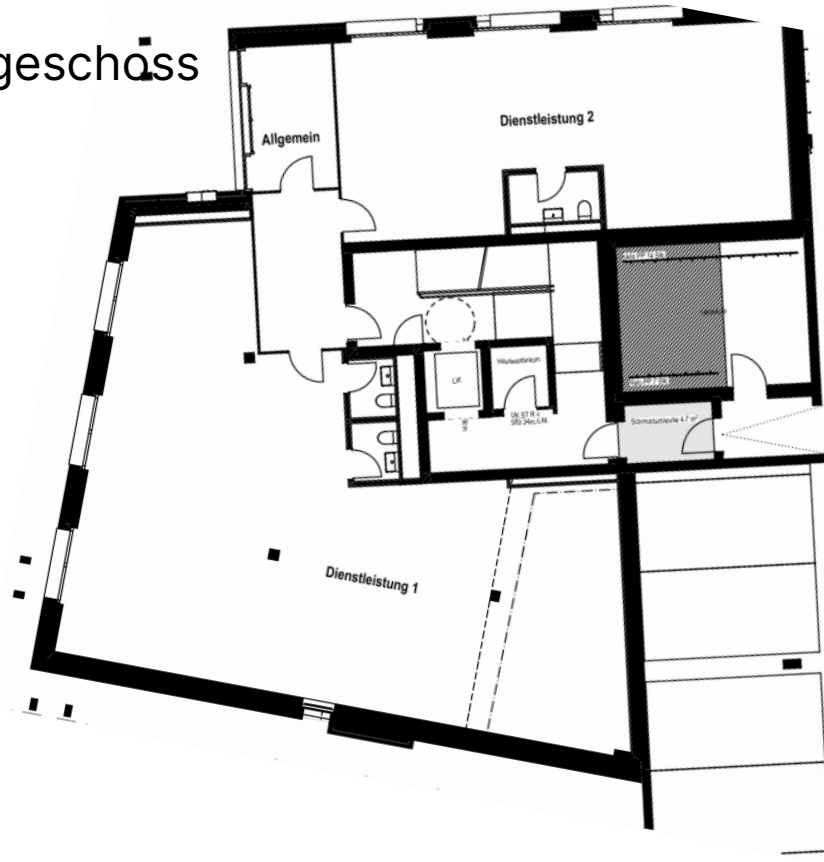


## Untergeschoss

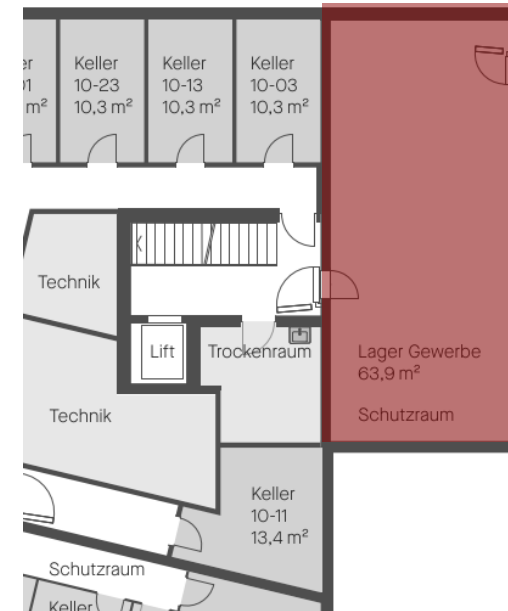


# Grundriss Teilfläche

Erdgeschoss



Untergeschoss





# Grundriss Praxis



# Impressionen



# Ihr Kontakt

Frutiger

Haben wir Ihr Interesse geweckt? Gerne stehe ich Ihnen für eine unverbindliche Besichtigung zur Verfügung.

Frutiger AG | Immobilien

Vivienne von Wattenwyl

E-Mail: [vivienne.vonwattenwyl@frutiger.com](mailto:vivienne.vonwattenwyl@frutiger.com)

Mobile +41 79 777 36 81

# FLUG BRUNNEN AREAL

Weitere Informationen zum  
Flugbrunnenareal finden Sie hier  
[Flugbrunnenareal](#)